

CLOCHE LED UFO



Caractéristiques Techniques

- **Protection IP** : IP65
- **Rendement LED** : 130 lm/W
- **Puissance** : 100W/150W/200W
- **Couleurs** : 5000K
- **Angle de diffusion** : 120°
- **Durée de vie** : 50.000 Heures (L70B30)
- **CRI** : 80
- **Temp.Ambiante Travail** : -30°C ~ +50°C
- **Driver** : Mean Well HBG
- **Source Lumineuse** : LED Philips
- **Dimensions** : Ø252*H180 mm
Ø252*H200 mm/Ø280*228 mm
- **Poids** : 3.4±0.2 kgs/3.7±0.2 kgs/6.3±0.3 kgs
- **Tension** : 220-240V

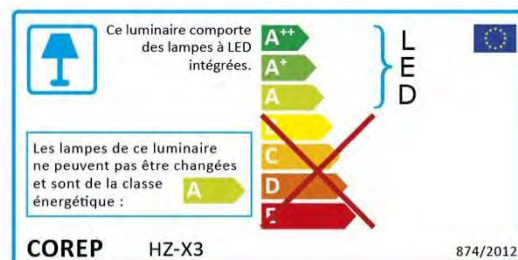


Référence 100W 5000K 13000lm : 01-40-15-00066

Référence 150W 5000K 19500lm : 01-40-15-00067

Référence 200W 5000K 26000lm : 01-40-20-00068

- 100W : Norme EN60598 - HD-HB04-100W
- 150W : Norme EN60598 - HD-HB04-150W
- 200W : Norme EN60598 - HD-HB04-200W



Contact

Logibrico - 67 rue d'Amsterdam - 59200 Tourcoing
Tel : 03 20 36 58 31 - Mail : contact@logibrico.fr - www.logibrico.fr

CLOCHE LED UFO - Options Réflecteurs

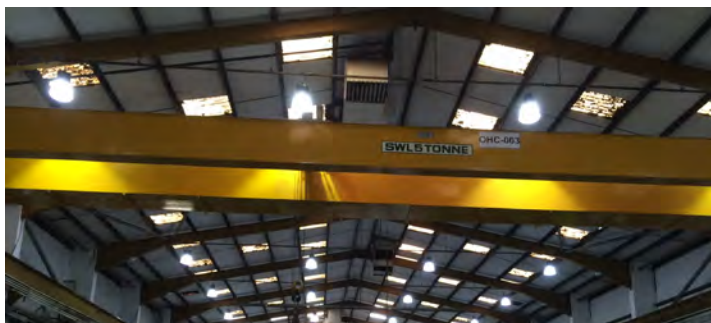
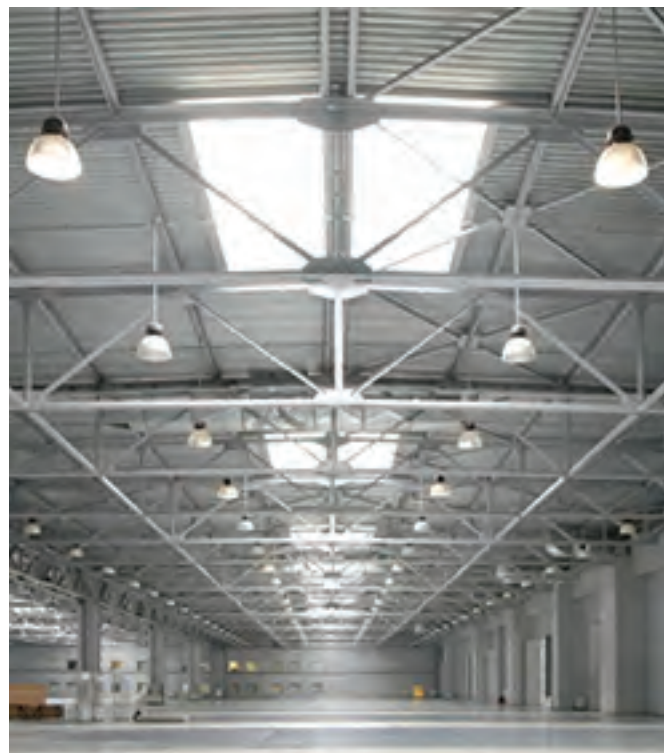


Caractéristiques Techniques

- **Réflecteur PC** : 70° ou 120°
- **Matière** : Plastique
- **Dimensions** : Diamètre : 41cm - H 70°: 26cm - H120°: 6,5cm

Référence 70° : 01-43-08-00212

Référence 120° : 01-43-08-00280



| Contact |

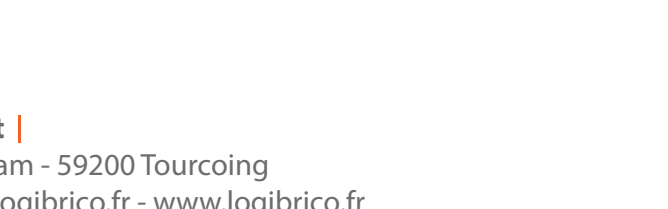
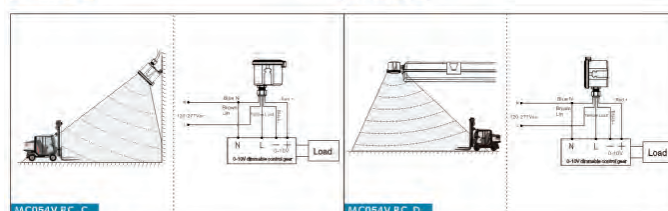
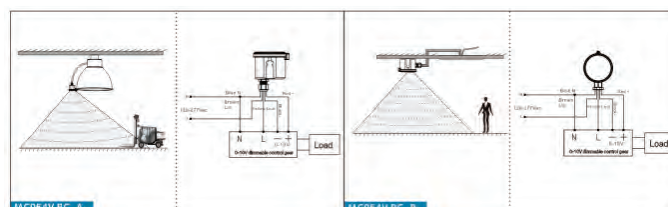
Logibrico - 67 rue d'Amsterdam - 59200 Tourcoing
Tel : 03 20 36 58 31 - Mail : contact@logibrico.fr - www.logibrico.fr

CLOCHE LED UFO - Option Détecteur de mouvements IP65



Caractéristiques Techniques

- Puissance : 1 W
- Puissance Maximale : 800 W
- Tension : 220-240V AC
- Multitension : 120-277 VAC
- Fréquence : 50-60 Hz
- Dimmable : 1-10 V
- Classe Énergétique : A++
- Détecteur de Mouvement : Radar
- Distance de Détection : 5-8 m
- Angle de Détection : 150°-360°
- Dimensions : Ø72x60 mm
- Matériel : PC
- Protection IP : IP65
- Utilisation : Intérieur-Extérieur
- Garantie : 5 ans
- Certificats : CE



Référence Détecteur de Mouvement IP65 : 01 43 20 00312

Contact

Logibrico - 67 rue d'Amsterdam - 59200 Tourcoing
Tel : 03 20 36 58 31 - Mail : contact@logibrico.fr - www.logibrico.fr

CLOCHE LED UFO - Option Détecteur Mini Crépusculaire

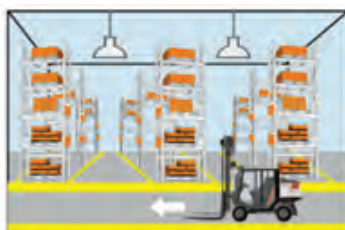


Caractéristiques Techniques

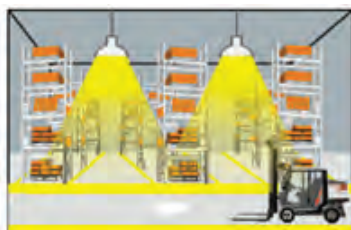
- **Luminosité** : 1-100 %
- **Dimmable** : 1-10 V
- **Angle d'ouverture** : 360°
- **Dimensions** : Ø25x65 mm
- **Longueur de Câble** : 80 cm
- **Dimensions de coupe** : Ø16.1 mm
- **Protection IP** : IP20
- **Utilisation** : Intérieur
- **Garantie** : 5 ans
- **Temp. de Travail** : -10°C / +40°C
- **Certificats** : CE & RoHS



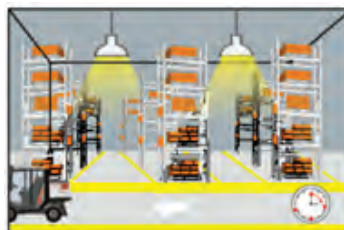
Référence Détecteur Mini-Crépusculaire : 01 43 20 00313



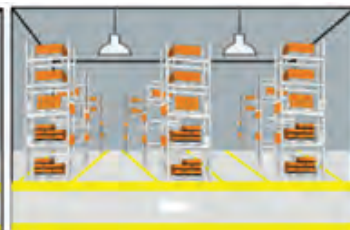
Avec une lumière ambiante suffisante, la lumière ne sera pas allumée même si un mouvement est détecté.



Avec une lumière ambiante insuffisante, le capteur allume la lumière lorsqu'un mouvement est détecté.



Une fois le temps de maintien écoulé, le capteur atténue la lumière à un niveau de lumière faible si aucun nouveau mouvement n'est détecté.



Une fois la période de veille écoulée, le capteur éteint la lumière si aucun mouvement n'est détecté dans la zone de détection.

Contact

Logibrico - 67 rue d'Amsterdam - 59200 Tourcoing
Tel : 03 20 36 58 31 - Mail : contact@logibrico.fr - www.logibrico.fr